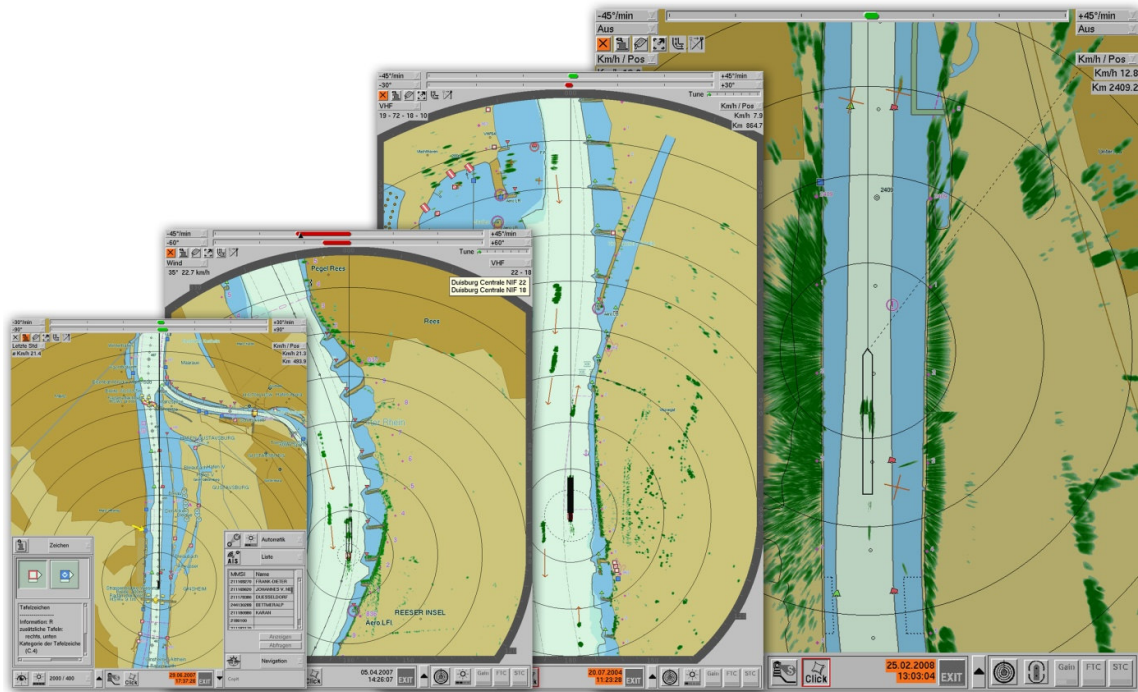


## Navigationssysteme für jeden Anspruch - Produktfamilie RADAR*pilot720*<sup>o</sup>



Das integrierte Navigationssystem RADAR*pilot720*<sup>o</sup> ist in der Binnenschifffahrt weithin bekannt. Über 600 Schiffe sind in Europa schon mit diesem Navigationssystem ausgerüstet. Auch öffentliche Stellen, wie z. B. die Wasserschutzpolizei und die Wasser- und Schifffahrtsämter setzen das System ein, um in optimaler Weise Radarsignale mit Karteninformation auf einem Display darstellen zu können und für die Navigation zu nutzen.

Das erste System kam schon 2000 auf den Markt und wird seitdem von der Firma in-innovative navigation GmbH ständig weiterentwickelt. Dabei wurden auch immer die Wünsche und Anregungen der Kunden berücksichtigt, so dass die Implementierung neuer Funktionen in direkter Folge ökonomische und funktionale Verbesserungen brachten.

Inzwischen gibt es neben dem klassischen System RADAR*pilot720*<sup>o</sup>, das nun in der Version 3.5 auf dem Markt ist, eine Reihe von verwandten Systemen aus dem gleichen Hause, die den unterschiedlichsten Ansprüchen der Nutzer entsprechen.

Das einfachste und kostengünstigste System ist ein Basissystem mit Karten- und AIS-Anzeige, der *RADARpilot720° info*. Außer der Kartenanzeige, die dem Schiffer neben den üblichen Karteninformationen von ECDIS-Anzeigen auch aktuelle Informationen über Wasserstände bietet, ist dieses System in der Lage, AIS (Automatic Identification System)-Information zu verarbeiten. Über einen angeschlossenen Transponder werden zwischen den Schiffen unter anderem die Namen und Positionen ausgetauscht. Über eine Darstellung in der Karte sind sie für den Schiffsführer auf einfache Weise nutzbar.

*RADARpilot720° LE* (Light Edition) integriert zusätzlich Radar mit AIS und elektronischer Karte. Er verbindet damit alle für die Navigation relevanten Informationen auf einem Bildschirm und ist als sogenanntes Inland-ECDIS Navigationssystem zugelassen.

Das klassische System *RADARpilot720°* erlaubt zudem Aufzeichnungen von einer Fahrt (BlackBox-Funktion), verfügt über eine Conning-Funktion und zeigt Geschwindigkeit und Bewegungsrichtung (Tracks) anderer Schiffe auf dem Display mit Hilfe von Bewegungspfeilen an. Außerdem können Leitlinien angezeigt, bearbeitet oder vom Benutzer erzeugt werden, an denen entlang das Schiff dann bequem geführt werden kann. Dieses System kann auch mit einem 26-Zoll-Monitor kombiniert werden, der bis zu 44% mehr Voraussicht ermöglicht.

Wenn ein Schiff mit 2 Radaren ausgerüstet ist, kann das vorhandene Navigationssystem problemlos in ein Netzwerk integriert werden, in dem dann an jedem Radar ein *RADARpilot720°* (oder an einem Radar ein RADARserver, der nur die Radarinformation weiterleitet) angeschlossen ist. Der Schiffsführer kann sich mit einem solchen Setup die Echos von jedem Radar einzeln oder zusammen auf einem Bildschirm anzeigen lassen. Solche Multiradardarstellung ist einzigartig unter den Navigationssystemen und verbessert den fehlerfreien Informationsgewinn aus dem Radar für den Schiffsführer entscheidend.

Somit bietet die Produktfamilie *RADARpilot720°* für jeden Anspruch und Geldbeutel ein entsprechendes Produkt. Ein entscheidender Vorteil ist, dass die Systeme skalierbare Lösungen darstellen. Sie bauen alle auf der gleichenessoreinheit auf. Damit ist eine Aufrüstung mit weiteren Funktionen problemlos möglich.