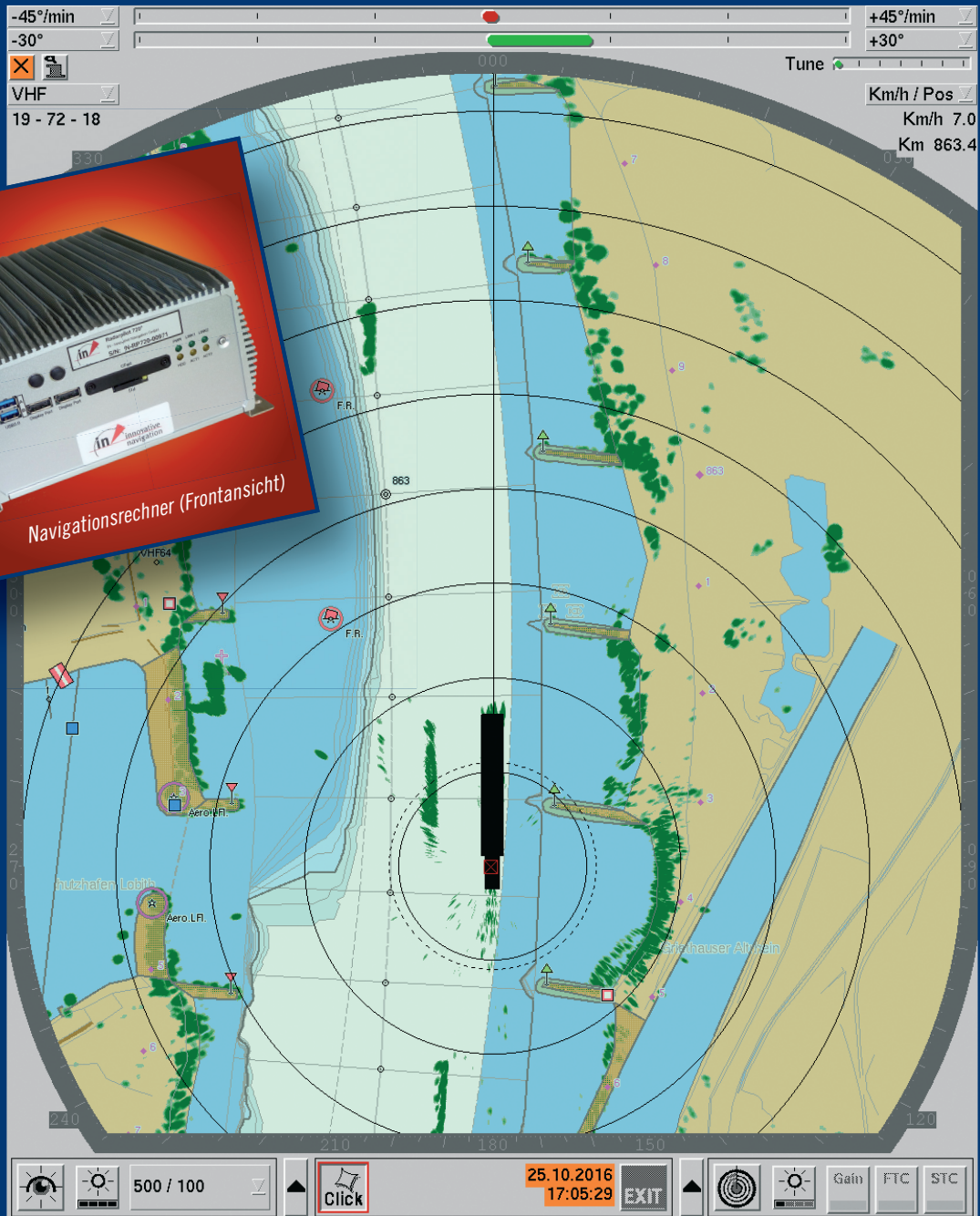


LightEdition

RADARpilot 720° LE



Navigationsrechner (Frontansicht)

RADARpilot 720° ist eine eingetragene Marke der Firma in-innovative navigation GmbH. © 2016 in-innovative navigation GmbH. Alle Rechte vorbehalten.

RADARpilot720° LE ist ein typgeprüftes Inland-ECDIS-Navigationssystem und bietet einen kostengünstigen Einstieg in das Radar-Karten-Overlay mit AIS-Anzeige. Basierend auf der erprobten Technologie des RADARpilot720° bietet die **LightEdition (LE)** folgende Funktionen:

- ▶ Integration von Radar, GPS und elektronischer Flusskarte in einer Anzeige
- ▶ Anzeige von AIS-Daten
- ▶ Tripcomputer
- ▶ Speicherung und Export von Bildschirmfotos

- ▶ Anzeige der relevanten UKW-Kanäle
- ▶ Aufrüstung zur Vollversion RADARpilot720° möglich
- ▶ Kompakte Maße: 24 x 12 x 28 cm
- ▶ Wahlweiser Anschluss an Bordnetz (24 V DC) oder an die Wechselstromversorgung (230 V AC)

Das System läuft geräuschlos auf einem hochmodernen, lüfterlosen Rechner ohne Verschleißteile wie rotierende Festplatte oder Ventilator.

in FAHRT

