

in–innovative navigation GmbH erhält Lieferauftrag für das Projekt Global Tech I

Kornwestheim, 07.05.2012 - in-innovative navigation GmbH liefert komplexes System zur Seeraumüberwachung des Windparks Global Tech I.



Global Tech I ist einer der ersten kommerziellen Offshore-Windparks, die in der Nordsee errichtet werden. Die Firma in-innovative navigation GmbH hat 2011 die Ausschreibung gewonnen, diesen Windpark mit einem Seeraumüberwachungssystem auszustatten.

Der Standort des Windparks befindet sich etwa 180 Kilometer vor Bremerhaven und 138 Kilometer nordwestlich von Emden. Die Fläche mit 80 Windkraftanlagen wird etwa 41 Quadratkilometer umfassen.

Geliefert wird ein hochleistungsfähiges inVTS-System, eine Lösung von in-innovative navigation GmbH, die bereits international an Küsten und Binnenwasserstraßen für eine zuverlässige Verkehrserfassung zum Einsatz kommt.

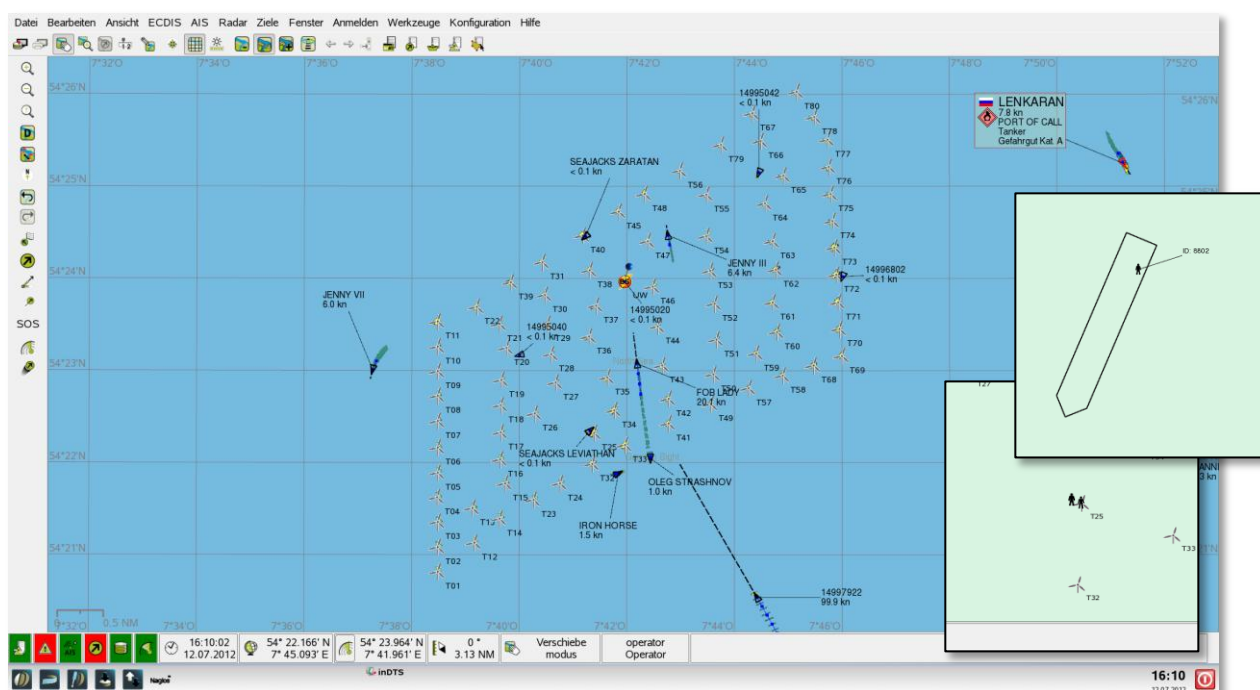
Zwei 12“ Consilium Radare, zwei redundante AIS-AtoNs (Aids-to-Navigation) sowie ein ADS-B Empfänger sind die Sensoren, die alle nötigen Informationen über die Umgebung des Gebiets liefern werden. Die Visualisierung des Verkehrs erfolgt an Arbeitsplätzen sowohl auf der Umspannplattform als auch in der Betriebszentrale auf dem Festland in Norden. Auch der Flugverkehr wird mittels ADS-B erfasst, um Helikopterlandungen auf der Plattform unterstützen zu können.

Doch nicht nur der passierende Schiffsverkehr wird überwacht und im Falle von Kollisionsgefahren oder anderen Störungen automatisch ein Alarm generiert. Eine besondere Leistung der Überwachungslösung ist, dass mit inVTS und den erforderlichen Softwaremodulen auch die Bewegung der Arbeiter, die sich zu Installations- oder Wartungszwecken in dem Gebiet befinden. Die Positionen der Menschen werden dabei über TETRA-Funk-Technologie erfasst und in das Verkehrsbild integriert.

Das sogenannte People Tracking meldet, wer an einer bestimmten Stelle an oder von Bord eines Schiffes geht, und durch die Darstellung im gleichen Display können somit Arbeitsabläufe innerhalb des Windparks optimiert werden und Gefahren gegebenenfalls abgewendet werden, denn sie liefert eine Übersicht in Echtzeit von den Positionen der erfassten Personen, die entscheidend sein kann im Fall von Rettungs- oder Suchfällen.

Das hochmoderne Display in *DTS* von in-innovative navigation GmbH ist ebenfalls Bestandteil der Systemlösung. Hier werden dem Operator an der Küste oder auf der Plattform alle Informationen in idealer Weise integriert auf einer elektronischen Karte zur Ansicht gebracht, so dass die Verkehrssituation mit einem Blick erfasst werden kann.

Uwe Vögele, einer der Geschäftsführer der in-innovative navigation GmbH, äußerte sich zuversichtlich: „Wir sind sehr stolz, dass wir diese Ausschreibung gewonnen haben und mit unseren Lösungen zur Sicherung des ersten deutschen Offshore Windparks beitragen dürfen. Diese Installation wird Maßstäbe für die Überwachung von Windparkanlagen auf See setzen. Die von uns entwickelten Systeme sind durch ihre Modularität und offenen Schnittstellen so flexibel gestaltbar, dass auch Überwachungsaufgaben, die sich erst bei der operativen Betrieb als wünschenswert zeigen werden, schnell und erfolgreich integriert werden können.“



Display in *DTS* mit Schiffsverkehr um und im Windparkgebiet, Darstellung des Peopletackings

Über in-innovative navigation GmbH:

in-innovative navigation GmbH ist eine europaweit marktführende Firma für die Entwicklung maßgeschneiderter Software- und Hardwarelösungen in allen Bereichen der Navigation, Telematik und Verkehrsüberwachung. Kernkompetenz liegt in der Kombination aller Sensorinformationen von Radar, GPS, AIS mit der ECDIS-Karte. inDTS und RADARpilot720° sind Anzeigesysteme von in-innovative navigation GmbH für höchste Ansprüche in der modernen Verkehrsüberwachung und -leitung auf Binnenwasserstraßen und an der Küste, sowie an Bord in integrierten Navigationssystemen. Im Bereich Simulation stellt die inVNE eine hochmoderne Lösung für den Test von VTS/CSS-Systemen sowie die Ausbildung der Operatoren dar.

*Kontakt: Dr. Claudia Dreller | in-innovative navigation GmbH | Leibnizstr. 11 | D- 70806 Kornwestheim
Tel: +49 (0) 7154 807 150 | E-mail: Claudia.Dreller@innovative-navigation.de*

07.05.2012