

## Deutschland

**Alphatron Marine Deutschland GmbH**  
Nienhoefener Str. 29 | 37 | 25421 Pinneberg  
tel.: 04101 3771 0 | fax: 04101 3771 11  
mail: [info@alphatron.de](mailto:info@alphatron.de)  
[www.alphatron.de](http://www.alphatron.de)

**Alphatron Marine Deutschland GmbH**  
Friedrich-Barnewitz-Str. 3 | 18119 Rostock  
tel.: 0381 5196 400 | fax: 0381 5196 403  
mail: [info@alphatron.de](mailto:info@alphatron.de) / [service@alphatron.de](mailto:service@alphatron.de)  
[www.alphatron.de](http://www.alphatron.de)

**Kadlec&Brödlin GmbH**  
Krausstraße 21 | 47119 Duisburg  
tel.: 0203 47 995 0 | fax: 0203 47 995 10  
mail: [info@kadlec-broedlin.de](mailto:info@kadlec-broedlin.de)  
[www.kadlec-broedlin.de](http://www.kadlec-broedlin.de)

**Schafberger Funktechnik GmbH & Co. KG**  
Etterzhausenerstr. 8 | 93188 Pielenhofen  
tel.: 09409 86 12 50 | fax: 09409 96 12 51  
mail: [Schafberger-Funktechnik@t-online.de](mailto:Schafberger-Funktechnik@t-online.de)

**E&M Engel&Meier Schiffselektronik Duisburg GmbH**  
Döbelner Strasse 4B | 12627 Berlin  
tel.: 030 29 45 445 | fax: 030 29 45 446  
mail: [info@em-engelmeier.de](mailto:info@em-engelmeier.de)  
[www.em-schiffselektronik.de](http://www.em-schiffselektronik.de)

**LAMMERS Schiffselektronik GmbH**  
Hafenstraße 26 | 26789 Leer  
tel.: 0491 960 79 0 | fax: 0491 960 79 20  
mail: [info@lseleer.de](mailto:info@lseleer.de)  
[www.lseleer.de](http://www.lseleer.de)

**LAMMERS Schiffselektronik GmbH**  
Tempowerkring 21a | 21079 Hamburg  
tel.: 040 879 79 869-0 | fax: 040 879 79 869-28  
mail: [info@lsehamburg.de](mailto:info@lsehamburg.de)  
[www.lseleer.de](http://www.lseleer.de)

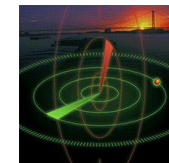
**Krebs Elektrotechnik**  
Im Martelacker 8 | 79588 Elfringen-Kirchen  
tel.: 07628 1046 | fax: 07628 8206  
mail: [info@krebs-elektrotechnik.de](mailto:info@krebs-elektrotechnik.de)  
[www.krebs-elektrotechnik.de](http://www.krebs-elektrotechnik.de)

**Schwarz Technik Gesellschaft für Kommunikation und Navigation GmbH**  
Lehmstr. 13 | 47059 Duisburg  
tel.: 0203 99 33 70 | fax: 0203 99 33 7-99  
mail: [info@schwarz-technik.de](mailto:info@schwarz-technik.de)  
[www.schwarz-technik.de](http://www.schwarz-technik.de)

**ELNA GmbH**  
Heidehofweg 22 | 25499 Tangstedt/Pinneberg  
tel.: 04101 301 00 | fax: 04101 301 214  
mail: [service@elna.de](mailto:service@elna.de)  
[www.elna.de](http://www.elna.de)

**KSE-Schiffselektronik/Elektrik**  
Rother Berg 80 | 47589 Uedem  
tel.: 02825 93 98 51 | fax: 02825 93 98 52  
mail: [a.strake@kse-duisburg.de](mailto:a.strake@kse-duisburg.de)  
[www.kse-duisburg.de](http://www.kse-duisburg.de)

**Kurt J. Nos GmbH**  
**Elektro- und Schaltanlagenbau**  
Presentstr. 15 | 63969 Wörth am Main  
tel.: 09372 731 11 | fax: 09372 62 05



## Deutschland

**Technik.Service T. Schwerdtfeger**  
Am Streite 10 | 56729 Nachtsheim  
tel: 02656 9519897 | fax: 02656 9519896  
mail: [info@t-schwerdtfeger.de](mailto:info@t-schwerdtfeger.de)  
[www.t-schwerdtfeger.de](http://www.t-schwerdtfeger.de)

**Alpha & Omega Elektrotechnik  
Landeck & Rohe GbR**  
Schiestlstraße 1 | 97904 Dorfprozelten  
Tel: 09392 9349823  
mail: [alpha.omega.elektrotechnik@t-online.de](mailto:alpha.omega.elektrotechnik@t-online.de)

**Mohrs + Hoppe GmbH**  
Saaler Bogen 6 | 13088 Berlin  
Tel: 030 29 34 69 0  
mail: [info@mohrshoppegmbh.de](mailto:info@mohrshoppegmbh.de)  
[www.mohrshoppegmbh.de](http://www.mohrshoppegmbh.de)

**Josef Braun GmbH & Co. KG**  
Am Neuen Rheinhafen 14 | 67346 Speyer  
tel: 06232/1309-0 | fax 06232/130910  
mail: [info@schiffswerft-braun.de](mailto:info@schiffswerft-braun.de)

**EnBaj Elektro,- und Informationstechnik**  
Inhaber: Eniz Bajsini  
Schützenhausstr. 6 | 97828 Marktheidenfeld  
tel: 09391 503647 | fax: 09391 503648  
mail: [info@enbaj.de](mailto:info@enbaj.de)  
[www.enbaj.de](http://www.enbaj.de)

**IBJ Konstanz**  
Berchenstraße 33 | 78467 Konstanz  
tel: 07531 53893 | fax: 07531 4549486  
mail: [DJ@IBJ-Konstanz.de](mailto:DJ@IBJ-Konstanz.de)

**G & M Tiedemann GbR**  
Navigation und Kommunikation  
Auf der Haide 17 | 21039 Börnsen  
tel + fax: 040 720 55 26  
mail: [gundmtiedemanngb@gmx.de](mailto:gundmtiedemanngb@gmx.de)

## Frankreich

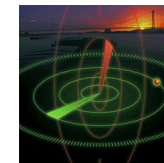
**Techno-Supply**  
1 rue des iris | F-17 450 St Laurent de la Prée  
tel.: +33 (0)7 67 79 64 29  
[www.techno-supply.fr](http://www.techno-supply.fr)

## Rumänien

**Navtron S.R.L.**  
7 Vasile Marcovici St. | RO-900130 Constanta  
tel.: +40 241 545 649 | fax: +40 723 200 311  
mail: [service@navtron.ro](mailto:service@navtron.ro)  
[www.navtron.ro](http://www.navtron.ro)

## Belgien

**Anavtronic bvba**  
Vitshoekstraat 4B | B-2070 Zwijndrecht  
tel: +32 (03) 569 08 69  
mail: [info@anavtronic.com](mailto:info@anavtronic.com)



## Niederlande

### Alphatron NL.

Schaardijk 23 | NL-3063 NH Rotterdam  
tel.: +31 10 453 40 00  
[www.alphatron.com](http://www.alphatron.com)

### NovioNautic

Oude Haven 47 | NL- 6511 XE Nijmegen  
tel.: +31 24 711 0020  
fax: +31 24 711 0021

### Autena Marine vof

St. Teunismolenweg 48F | Postbus 38114 |  
NL-6534 AC Nijmegen  
tel.: +31 24 35 59 417 | fax: +31 24 35 58 698  
[www.autena.nl](http://www.autena.nl)

### GOVA Scheepselektronika B.V.

Ringdijk 530 | NL- 2987 VZ Ridderkerk  
tel.: +31 180 463011 | fax: +31 180 462788  
mail: [andre@gova.info](mailto:andre@gova.info)

### Radio Holland Netherlands

Sluisjesdijk 155 | 3087 AG Rotterdam  
tel.: +31 10 428 3344 | fax: +31 65 20 18 435  
[www.radioholland.com](http://www.radioholland.com)

## Slowakei

### KreditConsult s.r.o.

Kukuríčaná 1 | SK-831 03 Bratislava  
tel.: +42 1905852586  
mail: [info@kreditconsult.eu](mailto:info@kreditconsult.eu)

### Medinco s.r.o.

Pribišova 9 | SK-841 05 Bratislava  
tel.: +42 19 03 724 138  
mail: [radarpilot720@medinco.eu](mailto:radarpilot720@medinco.eu)

## Ungarn

### Horváth és Csiki Kft.

Árvavár u. 4 | HU-1155 Budapest  
tel.: +36 (1) 399 0375  
mail: [kadas.viktor@hajovill.hu](mailto:kadas.viktor@hajovill.hu)

### DND Telecom Center Ltd.

Elnök u. 1 | HU-1089 Budapest  
tel.: +36 (1) 45 98 050 | fax: +36 (1) 21 01 757  
[www.dnd.hu](http://www.dnd.hu)